

# Chemins sans obstacles

Manuel

procap

SuisseMobile 

## Impressum

© Editeurs:  
Procap Suisse  
Fondation SuisseMobile

Mai 2020



# Table des matières

● Objectif	5
● Exigences	7
● Obstacles	9
● Signalisation	11
● Informations	13
● Procédure	14
● Coûts	15
● Contact	17



# Objectif

La Suisse est un pays parfait pour marcher et la randonnée pédestre est le sport le plus populaire de sa population avec 2,7 millions de pratiquants.

Cette expérience de la randonnée doit aussi être plus souvent accessible aux personnes à mobilité réduite pour lesquelles des obstacles d'apparence petite peuvent déjà être infranchissables.

Avec les Chemins sans obstacles, Procap et SuisseMobile veulent ensemble se rapprocher de cet objectif. Pour y parvenir, les chemins doivent remplir une série d'exigences qui sont abordées dans ce manuel.

Les Chemins sans obstacles sont destinés aux personnes aussi bien en fauteuil roulant qu'aveugles ou malvoyantes ainsi qu'à celles ayant de la peine à marcher ou aussi des familles avec des poussettes.

Nous leur souhaitons de découvrir une Suisse sans obstacles.



# Exigences

Un chemin sans obstacles doit remplir les exigences suivantes:

- Le chemin est accessible aux personnes à mobilité et vue réduites.
- Le chemin traverse de beaux paysages.
- Le chemin a un parcours attrayant.
- Le chemin emprunte des chemins officiels de randonnée pédestre (excepter pour contourner des obstacles).
- Le chemin a une longueur d'au moins 3 km.
- Le chemin est balisé selon les règles nationales.
- Le chemin est de préférence d'un niveau de difficulté facile ou moyen (bleu ou rouge).
- Le chemin est relié à des transports publics sans restrictions d'accès pour s'y rendre et en revenir.
- Le chemin comporte des infrastructures sans restrictions d'accès telles que WC et restaurants.
- Le chemin est contrôlé une fois par année.
- La responsabilité pour la réalisation et l'exploitation du chemin est assurée par une instance publique ou privée appropriée qui est aussi l'interlocutrice sur place pour Procap.
- Le chemin est jugé positif par Procap.
- Le chemin est communiqué en quatre langues (D, F, I, E) via les plateformes d'information de SuisseMobile avec en plus un guidage vocal dans l'appli SuisseMobile pour les malvoyants.





# Obstacles

Sans obstacles signifie (exemples):

- Aucun objet, panneau ou plante ne doit dépasser dans le chemin à moins qu'il se situe à plus de 2,10 m au-dessus.
- Aucun tourniquet ou obstacle similaire ne doit obstruer le chemin.
- Le chemin ne doit pas comporter de portails. Des exceptions sont possibles si un portail peut être ouvert sans effort (poignée à une hauteur maximale de 1,10 m) et que les personnes en fauteuil roulant peuvent se mettre sur le côté pour permettre son ouverture sans avoir à reculer (espace libre d'au moins 60 cm de large à côté de la poignée pour l'ouverture du portail).
- Il ne doit pas y avoir des escaliers à franchir à moins qu'ils soient équipés d'un ascenseur.
- Le rayon minimum à l'extérieur d'un virage est de 1,90 m.
- Lorsque le rayon à l'extérieur d'un virage est inférieur à 2,50 m, la largeur minimale du chemin est de 1,20 m.
- Dans des passages comportant des risques de chutes, le chemin doit être de 1,80 m de large au moins ou muni d'un dispositif contre les chutes efficace à une hauteur de 30 à 40 cm du sol et qui ne peut être franchi ni par-dessus ni par-dessous.



D. rapprochée	45 min	Nahziel	45 min
D. d'itinéraire	4h 30 min	Routenziel	4h 30 min
D. rapprochée	1h	Nahziel	1h
D. d'itinéraire	2h 45 min	Routenziel	2h 45 min



# Signalisation

- La planification, la production, le montage, le contrôle annuel et le financement de la signalisation officielle des Chemins sans obstacles est effectué selon les règles spécifiques à chaque canton.
- La signalisation est coordonnée avec les sections cantonales de Suisse Rando.
- Les panneaux pour les Chemins sans obstacles ont un fond blanc.
- Le nom, le numéro et le degré de difficulté (bleu, rouge, noir) du Chemin sans obstacles sont indiqués dans un champ de désignation d'itinéraires sur fond vert.
- Le balisage est complété, au moins au départ et à l'arrivée, par des panneaux d'information avec les principales données du Chemin sans obstacles.



SuisseMobile



255 Chemin du Bisse de Vex

La Suisse à pied

255

Chemin du Grand Bisse de Vex

La Suisse à pied

## Chemin du Grand Bisse de Vex

Les Mayens-de-Sion - Les Mayens-de-Sion



Carte plus grande / Imprimer

### Galerie de photos



### Signalisation de direction



Ce tour longe le célèbre bisse au milieu d'une forêt qui montre ses plus beaux atours par la densité de ses mélèzes et épicéas. Mais la vue sur le monde fantastique des montagnes fait aussi battre le cœur de chaque randonneur.

Le départ est aux Mayens-de-Sion où l'on se retrouve rapidement sur un sentier confortable dans une magnifique forêt claire. Le bisse chargé d'histoire sert à l'irrigation de la vallée. C'est un fidèle compagnon de route. Les imposants mélèzes et épicéas de la forêt bordent le sentier et sont des témoins particulièrement impressionnants des temps passés.

L'itinéraire traverse une région rêveuse au-dessus de la vallée. La beauté de la forêt ne connaît pas les saisons. Les petites clairières rencontrées ici et là, l'agréable et feutrée tranquillité de la forêt ou une soudaine vue dégagée sur la large plaine avec l'époustouflante toile de fond des montagnes remplissent d'aise chaque ami de la nature.

Le chemin est la plupart du temps bien aménagé avec plusieurs confortables aires de repos qui invitent à se prélasser devant des points de vue fascinants. En cours de route, on peut aussi découvrir des œuvres d'art qui prennent un accent surprenant en pleine nature. Cet idylle reposante se poursuit sur tout le parcours jusqu'au retour aux Mayens-de-Sion.

Longueur | Nombre d'étapes  
5 km | 1 Etape

Montées | Descentes  
21 m | 21 m

Temps de marche  
1 h 10 min

Techniquement | Physiquement  
facile (pour personnes en fauteuil roulant) | facile (pour personnes en fauteuil roulant)

[Afficher le profil en long](#)

### Lieux



Veysonnaz  
[Tout montrer](#)

### Natation



Piscine couverte de Veysonnaz  
[Tout montrer](#)

### Guides / Cartes

[Tout montrer](#)

# Informations

## Aller | retour

### Aller / retour Les Mayens-de-Sion, Ouest

 Horaire des CFF

[Montrer l'arrêt et l'itinéraire sur la carte](#)

### Aller sans barrière / Transports publics

L'aller depuis la gare d'appui de Sion se fait en car postal équipé d'un lift que le chauffeur doit manœuvrer. Il faut s'annoncer pour le bus au moins le jour d'avant par téléphone au +41 (0)58 386 95 00 et indiquer l'arrêt Les Mayens-de-Sion, Ouest, car la sortie peut s'y faire sans pente transversale.



### Places de parc adaptées aux fauteuils roulants

Il y a des places de parc à l'arrêt de bus Les Mayens-de-Sion, Ouest mais aucune n'est spécialement réservée aux fauteuils roulants.

## En route ...



### km0 - km0,9

A partir de l'arrêt du bus, le parcours se dirige d'abord vers l'est vers les maisons visibles depuis ce point. Les premiers mètres sont revêtus, puis leur succède un sol naturel de bonne qualité.



### Aire de repos

Nous arrivons à une aire de repos dont les tables offrent assez de place pour les fauteuils roulants, avec une hauteur libre de 75cm. L'accès à l'aire de repos se fait des deux côtés par un chemin en descente (ou en montée) de 10m à 10%.



- Les informations concernant les Chemins sans obstacles sont saisies par Procap.
- Les informations comprennent les données sur les déplacements pour l'aller et retour sans obstacles, la qualité du chemin et les prestations de services le long du parcours qui sont indispensables aux utilisateurs concernés. En plus pour les malvoyants, les informations sur le parcours seront préparées pour être annoncées vocalement par l'appli SuisseMobile.
- Les informations seront vérifiées tous les trois ans par Procap.
- Les informations en quatre langues concernant les Chemins sans obstacles font partie des informations officielles de SuisseMobile à propos de la mobilité douce pour les loisirs et le tourisme. Elles sont intégrées au domaine de «La Suisse à pied» ([www.suissemobile.ch](http://www.suissemobile.ch) et appli SuisseMobile).
- SuisseMobile met à disposition ces informations à Procap, Suisse Tourisme et swisstopo ainsi qu'à d'autres partenaires.

# Procédure



- Les instances publiques ou privées intéressées à de futurs Chemins sans obstacles contacteront suffisamment à l'avance Procap ou SuisseMobile.
- Lors d'une première visite sur place, Procap examine si la proposition convient comme Chemin sans obstacles.
- Si le chemin proposé convient en principe, les étapes suivantes de planification et de réalisation se déroulent selon ce qui est alors convenu pour chaque cas.
- L'examen du chemin par le service de mobilité douce du canton concerné fait partie de la planification. Il se déroule dans le cadre d'une procédure conduite par SuisseMobile.



# Coûts

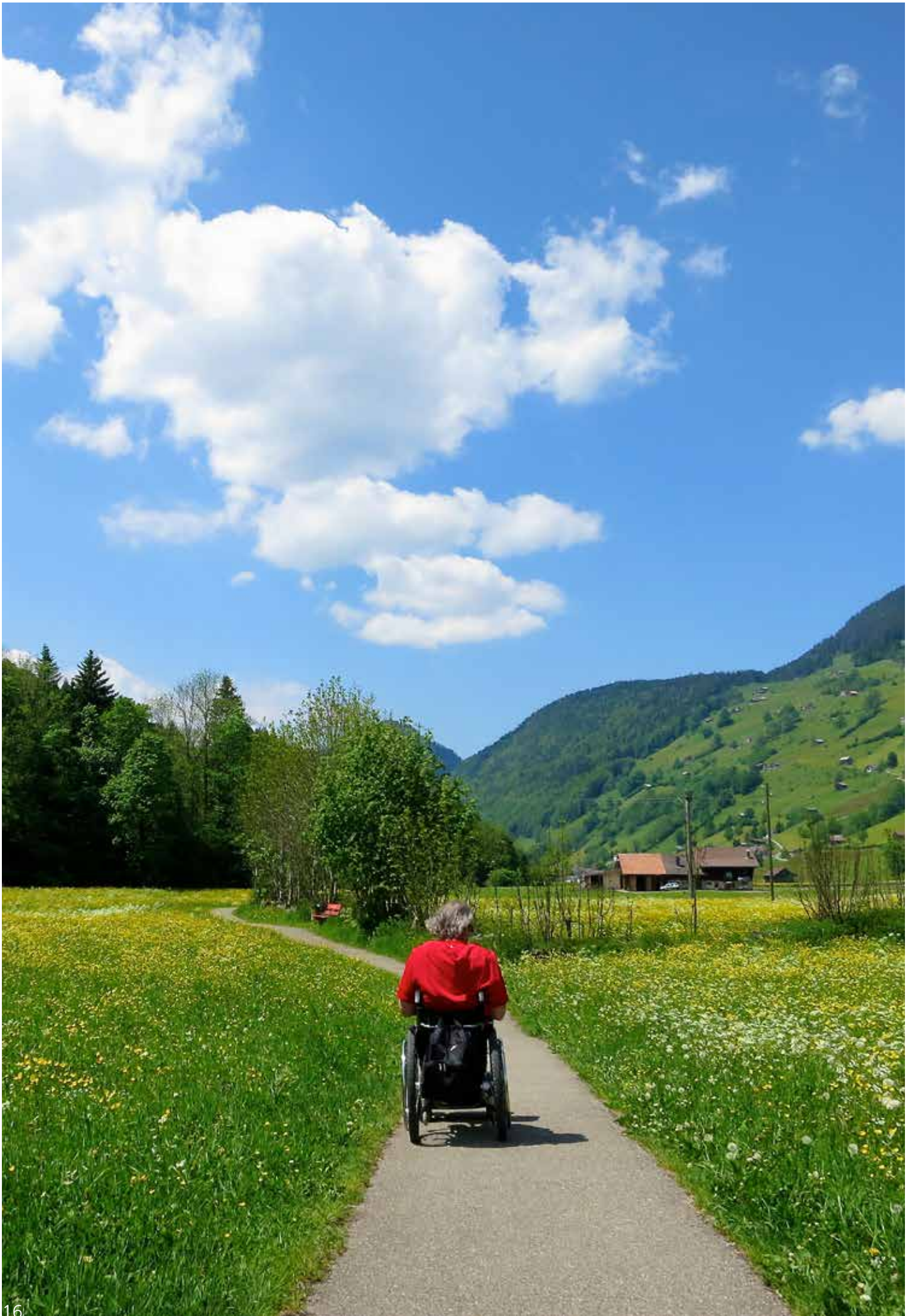
Les coûts mentionnés ci-après ne financent que les prestations de Procap (données détaillées correspondantes à demander).

- 500 francs: Première visite sur place du chemin proposé en présence d'un représentant de l'instance responsable.
- 4500 francs: Documentation en quatre langues du chemin pour personnes à mobilité ou vue réduites.

Ne font en particulier pas partie de ces coûts, la planification, la fabrication, le montage ou l'entretien de la signalisation ainsi que les frais d'impression pour les champs de désignation d'itinéraire qui sont imprimés dans le cadre de SuisseMobile.

Les prestations de communication de SuisseMobile d'une valeur de 500 francs par chemin et par an sont fournies gratuitement.







# Contact

- Procap, Voyages & Sport  
Frohburgstrasse 4  
4600 Olten  
062 206 88 30  
tourismus@procap.ch  
[www.procap.ch/tourisme-inclusif](http://www.procap.ch/tourisme-inclusif)
- SuisseMobile  
Monbijoustrasse 61  
3007 Berne  
031 313 02 70  
info@suissemobile.ch  
[www.suissemobile.ch](http://www.suissemobile.ch)